



KEIRYOKAI

produced by  
医療法人圭良会

グループホームこんぴら

こんぴら

vol.4

2007 冬号

理事長 新年のあいさつ

特集：地域運営推進会議の紹介

こんぴら行事報告

**[PICK UP!]** お花見 お茶会 七夕 夏祭り  
遠足 クリスマス会

こんぴら行事予定

**[PICK UP!]** 節分 ひな祭り お花見 七夕

こんぴらの知恵袋⑤⑥

編集後記

関連機関



### ● 基本理念

家庭的温かさ・個人の尊厳を大切に、豊かな生きがいのある  
共同生活が送られるよう、家族の一員としての介護支援を行います。

### ● 基本方針

- 1.家庭的で安全な療養環境を提供します
- 2.24時間家族の一員がそばにいる安心感がもてるよう介護支援を行います
- 3.自分らしさを尊重した生活が送られるよう個別性のある介護支援を行います

## 理事長 新年の挨拶

明けましておめでとうございます。

「グループホームこんぴら」は平成15年設立より4年目を迎えました。

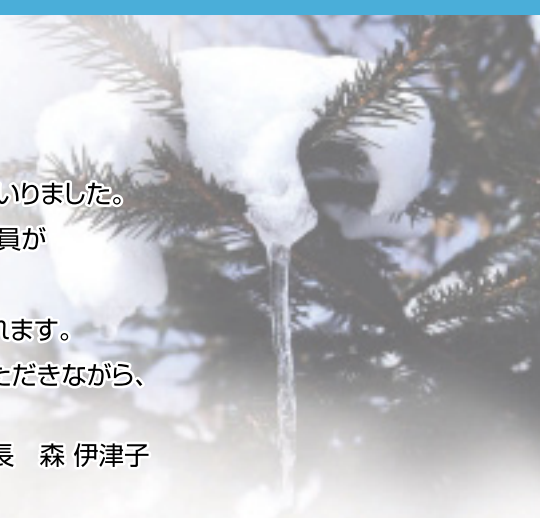
入居者さまの尊厳をまず第一に考え、家庭的な暖かさの中でゆったりと、その人らしい生活が送れるよう、職員一同日々自己研鑽しながら努めてまいりました。

ヨーロッパで始まったグループホームですが、少人数の方をいつも同じ職員が介護するという体制の良さが、今になって強く感じられます。

職員が入居者さまの疑似家族となれることにより、安心感、信頼感が生まれます。

高齢者を敬う気持ちを大切にし、また地域の方々にもご支援、ご指導をいただきながら、今年もより質の良い介護をめざしてまいります。

平成19年1月 理事長 森 伊津子



## より良い生活のために。みんなで取り組んでいます！

### 地域運営推進会議の紹介 ●●●●●●●●●●●●●●●●

グループホームこんぴらでは、2ヶ月に1回地域運営推進会議を開催しています。

入居者、家族、役場、社会福祉協議会、地域の方などをお迎えしてグループホームのことをより知っていただき、日頃感じている疑問やご意見などを話し合う場を設けています。

グループホームでの生活の様子をビデオ鑑賞したり、もっとこうして欲しいなどのご意見やご要望をいただいたりしながら、互いに情報交換することで質を高めています。



### 特集 <こんぴらの知恵袋> 認知症予防の10カ条

第3回

前回に引き続き皆さまと認知症予防レッスンをしていきたいとおもいます。

5条

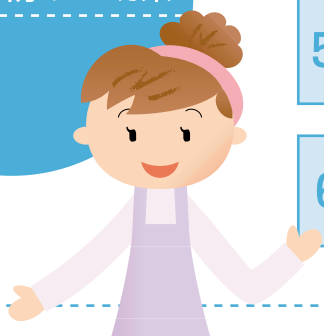
#### 塩分と動物性脂肪を控えたバランスの良い食事を

味噌汁は薄味にし具を多めに。塩分の多い焼き魚、煮物、漬物、つくだ煮などは食べ過ぎに注意。植物性脂肪や野菜、海藻の摂取を心がける。

6条

#### 転倒に気をつけよう

転倒による頭部外傷を避けるため、普段から運動をして機敏に反応できるようにする。家庭では段差をなくし足元の照明にも気をつける。



# こんぴら行事報告

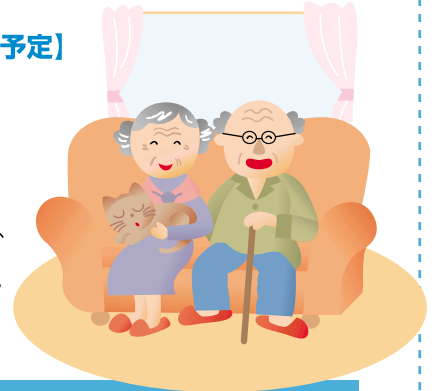
EVENT REPORT



## 【平成19年度行事予定】

- 2月 節分
- 3月 ひな祭り
- 4月 お花見
- 7月 七夕祭り

※この他、誕生会、外食、カラオケ大会は毎月実施しています。



## PICK UP!

### お花見



平成18年4月2日～14日

入居者様数人ずつに別れて、滝宮天満宮、満濃公園、金丸座などへお花見に行きました。天気の良い日が多く、桜も満開でとてもきれいでした。桜の下で食べるお弁当は美味しくて、ついついいつもより食べてしまいました。来年もまた行きたいですね♪

### 夏祭り



平成18年8月19日(土)

永生病院の夏祭りに参加しました。和太鼓の演奏を間近で見ると圧倒されましたね。カラオケ大会も盛り上がりました。また、暑かったので皆でアイスクリームを食べました。来年はカラオケ大会に出場かな?♪

### お茶会



平成18年5月18日(木)

時間もよくなってきたのでお茶会を行いました。言葉当てゲームをしたり、東京音頭を全員で踊り大変盛り上がりました。また、お抹茶をたて皆でいただきました。体を動かした後のお抹茶は美味しかったです☆

### 遠足



平成18年10月22日(日)

国営讃岐満濃公園へ遠足に出かけました。天候にも恵まれ、入居者、家族、職員を含め総勢57名の参加となりました。レクリエーションや俳句作り、芝生でお昼寝や草花観賞など思い思いの楽しい時間を過ごしました。青空の下で食べるお弁当は本当に美味しかったですね!

### 七夕



平成18年7月8日(土)

七夕祭りを行いました。今年はマジックショーをしたり、短冊に願いごとを書いて笹に飾ったりと、手作りの楽しさでいっぱいになりました。細巻きや餃子、そうめんやフライ物など美味しい食事も作り、総勢93名の参加者の方々に好評でした。7月1日(土)には屋上で流しそうめんを行い、入居者様にも大変喜んでいただきました★

### クリスマス



平成18年12月17日(日)

グループホームでクリスマス会を開きました。今回は各ユニットで分かれて行いました。ご家族と一緒に体操やビンゴゲームをしました。昼食もバイキング形式でとり、ご家族と一緒にサンドイッチや唐揚げ等を選んで食べる食事は美味しかったです☆

## 編集後記

グループホームこんぴらでは、毎朝朝食前に上手に食べ物が飲み込めるよう口腔体操を行っています。食事は生活の楽しみの一つですので、ゆっくりよく噛んで水分をとりながら食べましょうね。

また、寒い時期ですので風邪などにならないよう、外出後、食前には必ずうがい、手洗いを行いましょう。



グループホームこんびら広報誌「こんびらだより」第4号  
 発行元：認知症高齢者グループホーム こんびら  
 編集者：グループホーム こんびらだより発行部  
 住所：〒766-0002 仲多度郡琴平町167  
 TEL:0877-73-0811  
 FAX:0877-73-2507  
 ホームページ <http://www.eisei-hp.or.jp/>  
 (永生病院のホームページよりお進みください)  
 eメールでのお問い合わせは [keiryokai@eisei-hp.or.jp](mailto:keiryokai@eisei-hp.or.jp)  
 発行年月日:平成19年1月15日

支援医療機関・介護保険事業所



● **永生病院**  
 〒769-0311  
 仲多度郡まんのう町買田221-3  
 Tel 0877-73-3300



● **森内科** (グループホームこんびら 建物の1階)  
 〒766-0002  
 仲多度郡琴平町167  
 Tel 0877-73-4188

● 通所介護	いこいの家	Tel 0877-73-3718
● 訪問看護ステーション	いこいの森	Tel 0877-73-3700
● 福祉用具貸与事業所 居宅介護支援事業所	いこいの郷	Tel 0877-73-3655

