

グループホーム こんぴら
サンライズ こんぴら

こんぴら



vol.16 2010

グループホーム こんぴら

行事報告

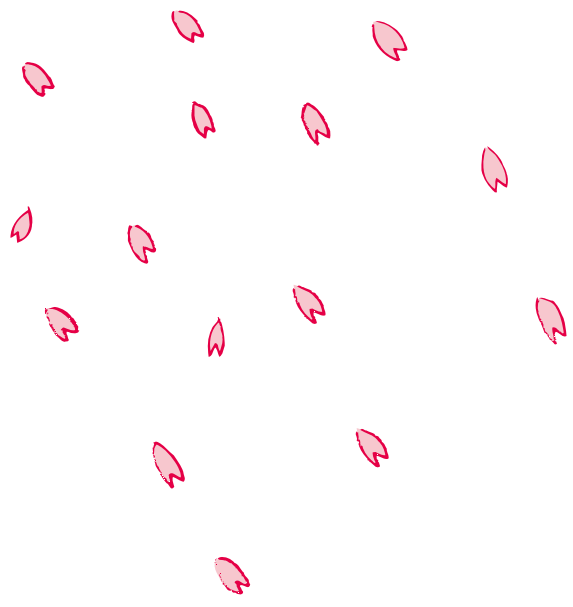
サンライズ こんぴら

行事報告

特集：「へえ〜っ、そうなんだ!?
〜昔の人はすごい!!〜」第10回

編集後記

関連機関



KEIRYOKAI
produced by
医療法人圭良会



●基本理念

家庭的温かさ・個人の尊厳を大切に、豊かな生きがいのある共同生活が送られるよう、家族の一員としての介護支援を行います

●基本方針

- 1.家庭的で安全な療養環境を提供します
- 2.24時間家族の一員がそばにいる安心感がもてるよう介護支援を行います
- 3.自分らしさを尊重した生活が送られるよう入居者の健康増進を図り個性のある介護支援を行います

行事報告

～平成22年3月16日、ISO更新審査を受けました。～



平成19年3月に認証を取得して、一年毎に継続審査を受けてきました。今年は3年目の更新審査でした。今後も入居者様、ご家族様、地域の皆様に満足して頂けるサービスが提供できるよう、取り組んでまいります。

～お花見～

春の心地よい風に誘われ、散歩やドライブ、お花見(梅・桃・桜)に出掛ける機会が増えてきました。入居者様と近所の庭や綾歌の福成寺まで、ドライブを兼ねてお花見にも行きました。青空の下、ピンクの花びらはとてもきれいで心とむひとときを過ごしました。



～外食～



「月に一度は外で好きなものを食べよう」と外食に行っています。なじみの店に出かけランチを楽しんだり、ドライブを兼ねて遠出もしています。お好み焼きやラーメン、時には会席料理や回転寿司などを食べに、様々な場所へ出掛けています。いつもとは違う雰囲気の中でいただく食事は美味しいようで、入居者様も笑顔が絶えません。

「次はあそこ(に行きたい)・・・」と来月の希望も聞かれます。



●基本理念

住み慣れた地域の中で、その人らしく暮らし続けられるよう、在宅生活の支援を行います

●基本方針

1. 通い・泊まり・訪問のサービスを、随時組み合わせた介護支援を行います
2. 地域の中での関係を大切に継続するとともに、個別性を尊重した支援を行います
3. 365日24時間切れ目のない安心した在宅生活が送れるような支援を目指します

特集

～お花見～



こんぴらさんにお花見に行きました。春の暖かい日差しのもと、外で食べるお弁当はおいしかったですね! 「昔はここでチャンバラしよったな～」と昔話にも花が咲きました。ゆっくりと時間が流れる中で楽しいひと時を過ごしました。



他にも・・・

しだれ梅や菜の花も見に行きました♪これからたくさん花が咲く季節です。いろいろなところに出かけて行きたいと思います。



～お茶会～

サンライズこんぴらでは、月に1回お茶会を行っています。利用者様の中には、昔お茶を習っていたという方がたくさんいらっしゃり、利用者様にお茶をたてていただいています。昔からされているだけあって、美味しい!他の利用者様にも好評です☆



特集

へえ〜っ、そうなんだ!?
〜昔の人はすごい!!〜

第10回 ~炭のちから~



! 消臭効果でにおいがスッキリ

炭の表面にある無数の小さな穴が、気になるにおいのもとを吸着してくれます。冷蔵庫にガーゼに包んだ炭を入れるだけで、1ヵ月程消臭効果が持続します。野菜室のそこに敷けば、鮮度保存の効果もあります。

! 浄水効果でお茶もご飯もおいしく

水に炭を入れて沸騰させると、炭がカルキを吸収してくれるので、そのお湯でお茶を入れると味がぐんとよくなります。ご飯を炊くときも炭を入れると、遠赤外線作用でおいしく炊き上がります。



*昔から、「おばあちゃんの知恵」といわれているものは、長年の経験に基づいた先人たちの知恵の凝縮です。わたしたちも入居者の皆様から、たくさんの「へえ〜っ、そうなんだ!? 知らなかった〜!昔の人はすごいなあ〜」と、実感できるアイデアを日々、教わっています。

(参考文献:主婦と生活社 おばあちゃんの生活の知恵 監修/阿部絢子)

編集後記

ようやく寒さも一段落し、暖かい季節になりました。冬の間、縮まっていた体を思い切り伸ばして、運動してみるのはいかかですか?運動の後は水分補給を忘れずに…。また、寒暖の差が大きい季節でもあります。体調を崩さないようにお過ごしください。

グループホームこんびら・サンライズこんびら広報誌「こんびらだより」第16号

発行元: 認知症高齢者グループホーム こんびら 編集者: グループホーム こんびらだより発行部

住所:〒766-0002 仲多度郡琴平町167 TEL:0877-73-0811 FAX:0877-73-0812

ホームページ <http://www.eisei-hp.or.jp/> (永生病院のホームページよりお進みください)

eメールでのお問い合わせは keiryokai@eisei-hp.or.jp

発行年月日:平成22年4月15日

支援医療機関・介護保険事業所



永生病院

〒769-0311
仲多度郡まんのう町買田221-3
Tel 0877-73-3300



森内科 (グループホームこんびら 建物の1階)

〒766-0002 仲多度郡琴平町167
Tel 0877-73-4188

グループホームこんびら

Tel 0877-73-0811



サンライズこんびら

(小規模多機能型居宅介護)
〒766-0004
仲多度郡琴平町榎井字池田451番地1
Tel 0877-58-8600

- いこいの森 (訪問看護ステーション) Tel 0877-73-3700
- いこいの家 (通所介護) Tel 0877-73-3718
- いこいの郷 (居宅介護支援事業所) Tel 0877-73-3655
- げんきの郷 (通所介護) 〒769-0311 仲多度郡まんのう町買田102-1 Tel 0877-58-8811

